

PONSSE

**OPTIMÁLNÍ HLAVICE
PRO VYSOKÝ VÝKON
V PROBÍRCE I
MÝTNÍ TĚŽBĚ**

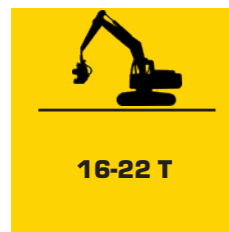
HT



PONSSE H7

STŘEDNĚ VELKÁ HLAVICE S VYSOKÝM VÝKONEM

Harvestorová hlavice PONSSE H7 je specialistou pro silné probírkové porosty a mýtní těžbu. Vzhledem k velkému výkonu je malá, má nízkou hmotnost a je velmi snadno manipulovatelná. Vynikající geometrie kol posuvu podporuje zpracování silnějších kmenů. Plynulé nastavení sevření odvětovacích nožů a válců posuvu a křížové propojení protiskluzových hydromotorů tvoří z H7 nepřekonatelně silnou hlavici své třídy.

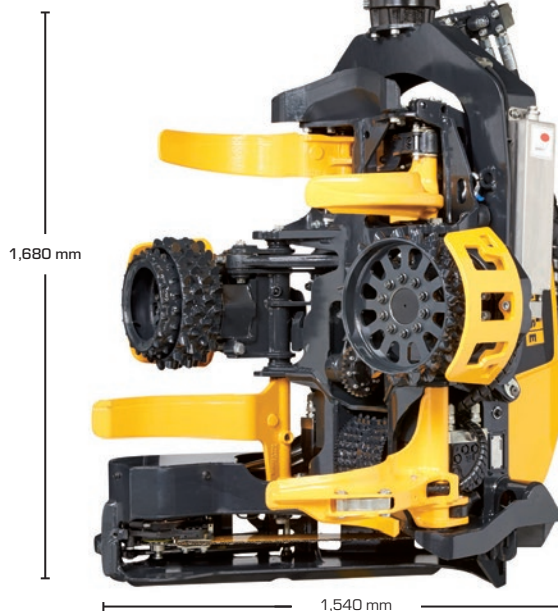


PONSSE H7 je vysoce kompaktní a pevná harvestorová hlavice s vysokým výkonem pro náročné probírkové a mýtní těžby. Vyznačuje se malými vnějšími rozměry, silným posuvem a vynikajícím poměrem výkonu k hmotnosti - to jsou právě produktivní vlastnosti pro těžbu v jehličnatých tak i v listnatých porostech. Stromy jsou vždy zpracovávány na přesnou délku a to v jehličnatých, tak i v listnatých maximální rychlostí. Řízené zrychlení a zpomalení posuvu snižuje poškození kmenů a tlakových špiček a zvyšuje efektivitu stroje. Přítlak nožů a kol posuvu se podle přednastavení plynule přizpůsobuje síle stromu a kola posuvu drží kmeny odspodu. To zajišťuje minimální tření a pevné uchopení během posuvu. PONSSE H7 má také vynikající účinnost v řezu. Snadno nastavitelné automatizované systémy zajišťují rychlý řez, který přizpůsobují podle průměru kmene. Vysoká efektivita řezání výrazně prodlužuje životnost lišty a řetězu. Silný a plynulý pohyb náklonu hlavice urychluje práci, při současně redukci nárazů do hlavice.

PONSSE H7 je nejefektivnější hlavice s funkcí multikmenové těžby. Geometrie kol posuvu a odvětovacích nožů je vynikající pro řezání a postupné přibírání stromů o větším průměru. Multikmenová těžba s H7 může být prováděna od tenkých kmenů až po kmeny o průměru délky lišty pily.



H7



ROZMĚRY

| | |
|---------------------|-------------|
| Hmotnost: | od 1 150 kg |
| Délka: | 1 500 mm |
| Šířka: | 1 540 mm |
| Výška bez rotátoru: | 1 680 mm |
| Pracovní tlak: | 28 MPa) |

POSUV

| | |
|---------------------------------|------------------|
| Systém posuvu: | 3 podávací válce |
| Počet hydromotorů: | 4 hydromotory |
| Síla posuvu: | 30 kN |
| Rychlost posuvu: | 5 m/s |
| Maxiální otevření (kol posuvu): | 650 mm |

DODATKOVÁ VÝBAVA

Kromě rozsáhlé standardní výbavy PONSSE H7 je k dispozici celá řada doplňkového vybavení na přání zákazníka. Další informace o standardní a volitelné výbavě hlavičky vám poskytne prodejce techniky PONSSE.

Ponsse Plc

Ponssentie 22
FI-74200 Vieremä
FINLAND
Tel. +358 20 768 800
www.ponsse.com

Ponsse Czech s.r.o.

CZ543 71
K.Čapka 385, Hostinné
CZECH REPUBLIC
www.ponsse.com

PILA

| | |
|---------------------------|--------------------|
| Hydraulická řetězová pila | |
| Hyromotor pily: | 30 cm ³ |
| Délka lišty: | 750/820/900 mm |
| Úřez: | 640/720/800 mm |
| Typ řetězu: | 0,404" |

* Možnost výbavy osvětlením rámu pily a mazáním lišty tukem

ODVĚTVOVACÍ NOŽE

| | |
|-----------------------------------|--------|
| Počet nožů: | 4+1+1 |
| Maximální otevření předních nožů: | 640 mm |
| Maximální otevření zadních nožů: | 750 mm |

Odvětvovací nože a podávací válce jsou řízeny odděleně.

Technické detaily a specifikace se mohou lišit podle různých použití. Odlišná je instalace na harvestory Ponsse, na harvestory jiných značek, bagry apod.

PONSSE

A logger's best friend
www.ponsse.com

